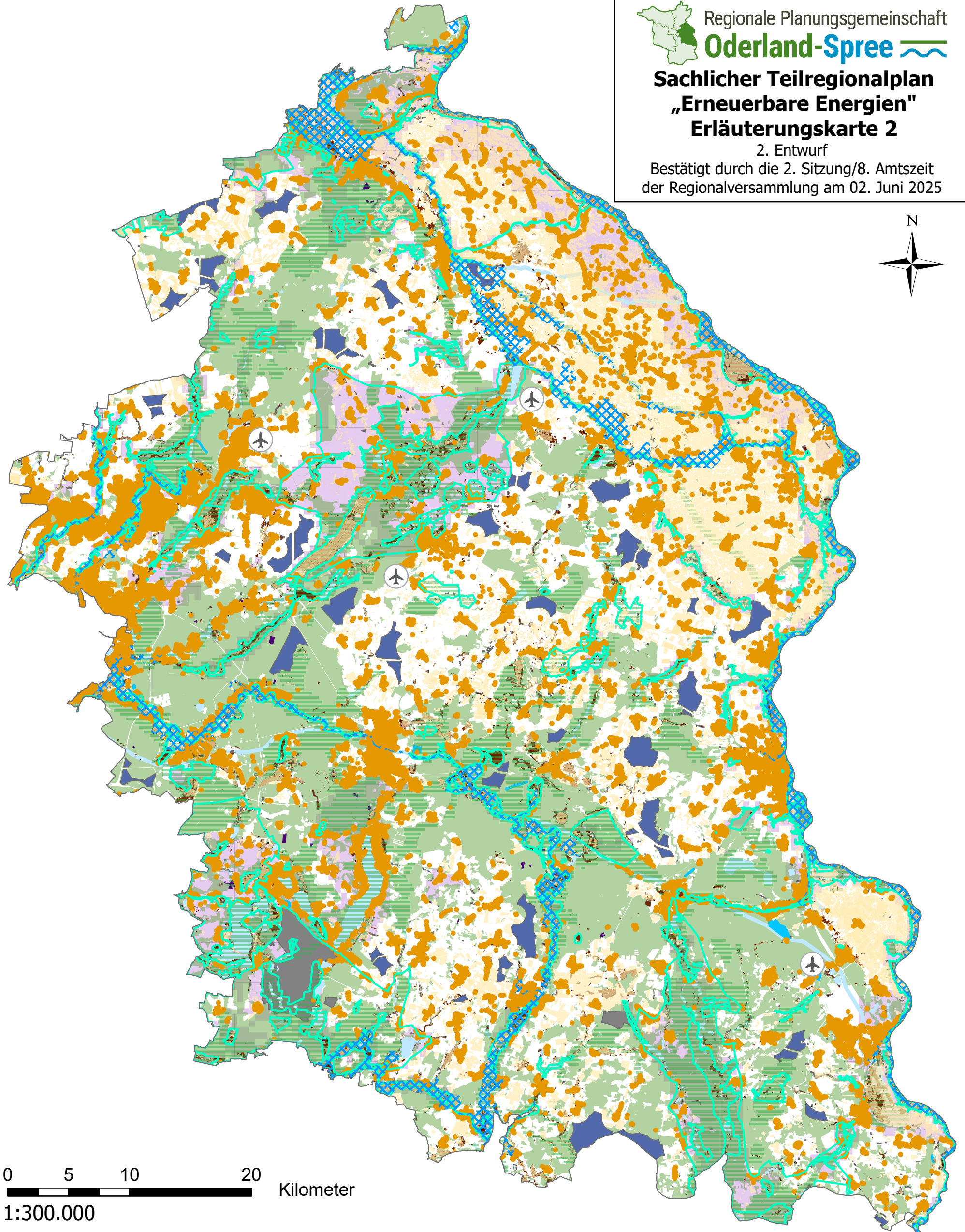
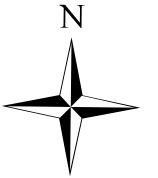


**Sachlicher Teilregionalplan  
„Erneuerbare Energien“  
Erläuterungskarte 2**

2. Entwurf

Bestätigt durch die 2. Sitzung/8. Amtszeit  
der Regionalversammlung am 02. Juni 2025



0 5 10 20  
Kilometer  
1:300.000

**Kriteriengerüst Photovoltaik-Freiflächenanlagen - Negativkriterien**

- |  |  |
|--|--|
| [NK 01] Siedlungsgebiete sowie Flächen rechtskräftiger Bebauungspläne mit Ausweisungen von Wohn-, Mischgebieten, [NK 02] Abstandszone zu Siedlungsgebieten und sonstigen geschützten Nutzungen | [NK 10] Natürliche oberirdische Gewässer   |
| [NK 03] 100-jährliches Hochwasser HQ100 sowie festgesetzte Überschwemmungsgebiete  | [NK 11] Waldgebiete  |
| [N 04] Freiraumverbund des LEP HR  | [NK 12] Flächennaturdenkmale und geschützte Landschaftsbestandteile  |
| [NK 05] Naturschutzgebiete, [NK 06] Fauna-Flora-Habitat-Gebiete, [NK 07] Gesetzlich geschützte Biotope, [NK 18] Naturparks und Biosphärenreservat  | [NK 13] Betriebsflächen von regionalen Flugplätzen   |
| [NK 08] Naturnahe Moorböden  | [NK 14] Militärische Bereiche, deren Betreten verboten ist   |
| [NK 09] Schutzzone I und II TWSG   | [NK 15] Böden mit einem hohen Erfüllungsgrad ihrer Bodenfunktion, besonders klimarobuste Böden und Böden höherer Ackerzahlen |
|  | [NK 16] Vorranggebiete Windenergienutzung (2. Entwurf)   |
|  | [NK 17] Gebiete mit hochwertigem Landschaftsbild gemäß LaPro   |

Bearbeitung und digitale Kartographie:  
Regionale Planungsgemeinschaft  
Oderland-Spree 04/2025

Kartgrundlage:  
Windvorranggebiete gemäß 2. Entwurf  
des Sachlichen Teilregionalplans  
"Erneuerbare Energien" Oderland-Spree,  
© GeoBasis-DE/LGB, dl-de/by-2-0.  
Alle anderen - siehe Anlage  
Kriteriengerüst PV-FFA.